

# ウォッシュブルクッション HT

## 取扱説明書



このたびは、ケアプロダクツ ウォッシュブルクッション HT をお買い上げいただき、まことにありがとうございました。  
この取扱説明書をよくお読みのうえ、正しくお使いください。  
お読みになったあとは、大切に保管し、必要なときにお読みください。



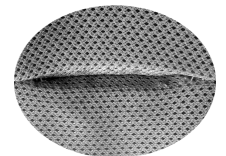
### 使用上の注意

#### 警告

- ・ 包装用のポリ袋をかぶると、窒息する危険があります。クッションを取り出した後は、穴をあけて廃棄してください。

#### 注意

- ・ このクッションは、身体各部の体位保持（ポジショニング）を行うために作られています。それ以外の目的には使用しないでください。
- ・ クッションを火気に近づけないでください。  
またクッションを使用中（ケア動作を含む）の喫煙は、おやめください。火種の落下等によりクッションに火が燃え移ると、火災や火傷の原因となります。
- ・ ヒーター上やストーブの近くなど、高温になるところに置かないでください。変形や、製品の寿命を著しく縮める原因となります。
- ・ 過度の荷重や力を加えると、破損の原因となります。身体の下や四肢の間に入った状態などから無理に引き出すようなクッション操作は、クッションの破損を招くのみならず、スキンテアなどのスキントラブルの原因ともなりますので、おやめください。  
また、認知症の方など、判断力理解力等の問題から過度の力を加える可能性のある人にお使いいただく場合は、周囲のケアされる方が十分に注意をしてください。
- ・ 縫製部位は、全て二重に縫製してあります。外側の縫製糸が切れて、右図のようになった場合は、直ちに使用を中止して廃棄してください。  
残った内側の縫製糸が切れると、中材の発泡ビーズが飛散します。
- ・ 皮膚に反応性の充血など、圧迫による影響が見られないか、状態を観察しながらお使いください。異常が認められた場合、直ちに使用を中止し、医師等の指示に従ってください。特にクッションを使い始めた時は、こまめに皮膚の状態を確認してください。
- ・ 褥瘡の創部（発赤を含む）や、皮膚障害のある部分には、クッションを当てないでください。
- ・ 麻痺や感覚障害のある方にお使いになる場合、クッションを入れたことにより無理な力がかかっても、分からないことがあります。十分に気をつけてお使いください。
- ・ 常に乾燥した、清潔な状態で使用してください。汚れた場合は、洗濯をしてください。
- ・ 洗濯乾燥後は、十分に冷ましてからお使いください。クッションが熱を持った状態で使用すると、クッションが変形して寿命が縮まるだけでなく、熱傷の原因となることもあります。
- ・ 皮膚刺激の小さい生地を使用していますが、メッシュ生地の刺激が気になる場合は、枕カバーに入れたり、タオルなどを巻くなど、外側にカバーをしてお使いください。



### お手入れの方法

- ・ 汚れた場合は、丸洗いをしてください。熱水による消毒洗濯（80℃10分）に対応しています。
- ・ 乾燥は、タンブラー乾燥が可能です。その場合、吸い込み温度は110℃以下としてください。

[仕様]	S サイズ	M サイズ	L サイズ
品番	CWC-3001	CWC-4501	CWC-6001
寸法(約・cm)	長さ 30×幅 23×厚さ 7	長さ 45×幅 30×厚さ 9	長さ 60×幅 30×厚さ 10
重量(約・g)	100	300	450g
材 中材	高強度発泡ポリプロピレンビーズ		
質 カバー	ポリエステル 100%、特定用途制菌加工、吸水・速乾・帯電防止加工		
カラー	チェリーピンク		

### [開発・販売元]

ケアプロダクツ  
www.care-products.jp

〒254-0813 神奈川県平塚市袖ヶ浜 17-40-307

TEL: 0463-26-6201 FAX: 0463-26-6202 e-mail: info@care-products.jp

1604-01